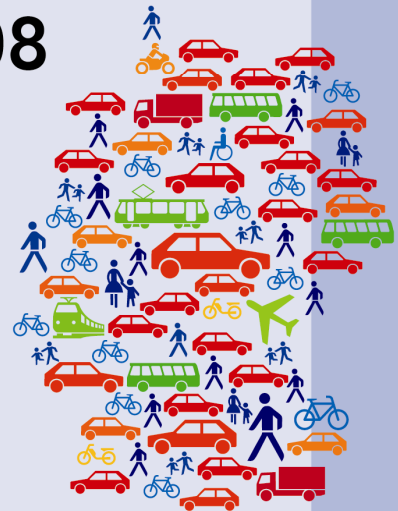


MiD 2008



Mobilität in Deutschland 2008

Codeplan Public Use File
Haushaltsdatensatz

infas



beauftragt vom



Bundesministerium
für Verkehr, Bau
und Stadtentwicklung

MOBILITÄT



IN DEUTSCHLAND

Position	Variable	Variablenlabel	Wert	Wertelabel	Mess-niveau	Format	Anf.-spalte	End-spalte
1	hhid	Haushalts-ID			Nominal	F6	1	6
2	sourceid	Methode des Haushalts-Interviews	1 CATI 2 PAPI 3 CAWI		Nominal	F1	7	7
3	hh_gew	Gewichtungsfaktor Haushalte			Metrisch	F5.2	8	12
4	h01	Angabe zur Art des Haushalts	1 allein 2 mit Partner, Kindern oder anderen Personen 3 kein Privathaushalt (Wohnheim etc.) 7 verweigert 8 weiß nicht 9 keine Angabe		Nominal	F1	13	13
5	h02	Anzahl Personen im Haushalt (inkl. Person 1)	Wertebereich: 1 bis 11 97 ^a verweigert 98 ^a weiß nicht 99 ^a keine Angabe		Metrisch	F2	14	15
6	p1nr	Personen-Nr. im HH: Person 1	Wertebereich: 1 bis 8		Nominal	F1	16	16
7	p2nr	Personen-Nr. im HH: Person 2	Wertebereich: 1 bis 8		Nominal	F1	17	17
8	p3nr	Personen-Nr. im HH: Person 3	Wertebereich: 1 bis 8		Nominal	F1	18	18
9	p4nr	Personen-Nr. im HH: Person 4	Wertebereich: 1 bis 8		Nominal	F1	19	19
10	p5nr	Personen-Nr. im HH: Person 5	Wertebereich: 1 bis 8		Nominal	F1	20	20
11	p6nr	Personen-Nr. im HH: Person 6	Wertebereich: 1 bis 8		Nominal	F1	21	21
12	p7nr	Personen-Nr. im HH: Person 7	Wertebereich: 1 bis 8		Nominal	F1	22	22
13	p8nr	Personen-Nr. im HH: Person 8	Wertebereich: 1 bis 8		Nominal	F1	23	23
14	hpalter1	Alter Person 1 (Angabe Pers-/HH-Interview)	Wertebereich: 3 bis 99 994 ^a unplausibler Wert 997 ^a verweigert 998 ^a weiß nicht 999 ^a keine Angabe		Metrisch	F4	24	27
15	hpalter2	Alter Person 2 (Angabe Pers-/HH-Interview)	Wertebereich: 0 bis 103 997 ^a verweigert 998 ^a weiß nicht 999 ^a keine Angabe 2202 ^a Person 2 im HH nicht vorhanden		Metrisch	F4	28	31

Position	Variable	Variablenlabel	Wert	Wertelabel	Mess-niveau	Format	Anf.-spalte	End-spalte
16	hpalter3	Alter Person 3 (Angabe Pers-/HH-Interview)	<div> <div>Wertebereich: 0 bis 101</div> <div> 997^a verweigert 998^a weiß nicht 999^a keine Angabe 2203^a Person 3 im HH nicht vorhanden </div> </div>		Metrisch	F4	32	35
17	hpalter4	Alter Person 4 (Angabe Pers-/HH-Interview)	<div> <div>Wertebereich: 0 bis 94</div> <div> 997^a verweigert 998^a weiß nicht 999^a keine Angabe 2204^a Person 4 im HH nicht vorhanden </div> </div>		Metrisch	F4	36	39
18	hpalter5	Alter Person 5 (Angabe Pers-/HH-Interview)	<div> <div>Wertebereich: 0 bis 94</div> <div> 997^a verweigert 998^a weiß nicht 999^a keine Angabe 2205^a Person 5 im HH nicht vorhanden </div> </div>		Metrisch	F4	40	43
19	hpalter6	Alter Person 6 (Angabe Pers-/HH-Interview)	<div> <div>Wertebereich: 0 bis 88</div> <div> 997^a verweigert 998^a weiß nicht 999^a keine Angabe 2206^a Person 6 im HH nicht vorhanden </div> </div>		Metrisch	F4	44	47
20	hpalter7	Alter Person 7 (Angabe Pers-/HH-Interview)	<div> <div>Wertebereich: 0 bis 93</div> <div> 997^a verweigert 998^a weiß nicht 999^a keine Angabe 1102^a Person 7 in PAPI nicht erhoben 2207^a Person 7 im HH nicht vorhanden </div> </div>		Metrisch	F4	48	51
21	hpalter8	Alter Person 8 (Angabe Pers-/HH-Interview)	<div> <div>Wertebereich: 0 bis 80</div> <div> 997^a verweigert 998^a weiß nicht 999^a keine Angabe 1103^a Person 8 in PAPI nicht erhoben 2208^a Person 8 im HH nicht vorhanden </div> </div>		Metrisch	F4	52	55

Position	Variable	Variablenlabel	Wert	Wertelabel	Mess-niveau	Format	Anf.-spalte	End-spalte
22	hp_sex1	Geschlecht Person 1 (Angabe Pers /HH-Interview)	1 2 7 8 9	männlich weiblich verweigert weiß nicht keine Angabe	Nominal	F3	56	58
23	hp_sex2	Geschlecht Person 2 (Angabe Pers /HH-Interview)	1 2 7 8 9 202 ^a	männlich weiblich verweigert weiß nicht keine Angabe Person 2 im HH nicht vorhanden	Nominal	F3	59	61
24	hp_sex3	Geschlecht Person 3 (Angabe Pers /HH-Interview)	1 2 7 8 9 203 ^a	männlich weiblich verweigert weiß nicht keine Angabe Person 3 im HH nicht vorhanden	Nominal	F3	62	64
25	hp_sex4	Geschlecht Person 4 (Angabe Pers /HH-Interview)	1 2 7 8 9 204 ^a	männlich weiblich verweigert weiß nicht keine Angabe Person 4 im HH nicht vorhanden	Nominal	F3	65	67
26	hp_sex5	Geschlecht Person 5 (Angabe Pers /HH-Interview)	1 2 7 8 9 205 ^a	männlich weiblich verweigert weiß nicht keine Angabe Person 5 im HH nicht vorhanden	Nominal	F3	68	70
27	hp_sex6	Geschlecht Person 6 (Angabe Pers /HH-Interview)	1 2 7 8 9 206 ^a	männlich weiblich verweigert weiß nicht keine Angabe Person 6 im HH nicht vorhanden	Nominal	F3	71	73

Position	Variable	Variablenlabel	Wert	Wertelabel	Mess-niveau	Format	Anf.-spalte	End-spalte
28	hp_sex7	Geschlecht Person 7 (Angabe Pers /HH-Interview)	1 2 7 8 9 ----- 102 ^a 207 ^a	männlich weiblich verweigert weiß nicht keine Angabe Person 7 in PAPI nicht erhoben Person 7 im HH nicht vorhanden	Nominal	F3	74	76
29	hp_sex8	Geschlecht Person 8 (Angabe Pers /HH-Interview)	1 2 7 8 9 ----- 103 ^a 208 ^a	männlich weiblich verweigert weiß nicht keine Angabe Person 8 in PAPI nicht erhoben Person 8 im HH nicht vorhanden	Nominal	F3	77	79
30	hp_beru1	Berufstätigkeit Person 1 (Angabe Pers-/HH-Interview)	1 2 7 8 9	ja nein verweigert weiß nicht keine Angabe	Nominal	F3	80	82
31	hp_beru2	Berufstätigkeit Person 2 (Angabe Pers-/HH-Interview)	1 2 7 8 9 ----- 202 ^a	ja nein verweigert weiß nicht keine Angabe Person 2 im HH nicht vorhanden	Nominal	F3	83	85
32	hp_beru3	Berufstätigkeit Person 3 (Angabe Pers-/HH-Interview)	1 2 7 8 9 ----- 203 ^a	ja nein verweigert weiß nicht keine Angabe Person 3 im HH nicht vorhanden	Nominal	F3	86	88
33	hp_beru4	Berufstätigkeit Person 4 (Angabe Pers-/HH-Interview)	1 2 7	ja nein verweigert	Nominal	F3	89	91

Position	Variable	Variablenlabel	Wert	Wertelabel	Mess-niveau	Format	Anf.-spalte	End-spalte
			8 weiß nicht 9 keine Angabe ----- 204 ^a Person 4 im HH nicht vorhanden					
34	hp_beru5	Berufstätigkeit Person 5 (Angabe Pers-/HH-Interview)	1 ja 2 nein 7 verweigert 8 weiß nicht 9 keine Angabe ----- 205 ^a Person 5 im HH nicht vorhanden		Nominal	F3	92	94
35	hp_beru6	Berufstätigkeit Person 6 (Angabe Pers-/HH-Interview)	1 ja 2 nein 7 verweigert 8 weiß nicht 9 keine Angabe ----- 206 ^a Person 6 im HH nicht vorhanden		Nominal	F3	95	97
36	hp_beru7	Berufstätigkeit Person 7 (Angabe Pers-/HH-Interview)	1 ja 2 nein 7 verweigert 8 weiß nicht 9 keine Angabe ----- 102 ^a Person 7 in PAPI nicht erhoben 207 ^a Person 7 im HH nicht vorhanden		Nominal	F3	98	100
37	hp_beru8	Berufstätigkeit Person 8 (Angabe Pers-/HH-Interview)	1 ja 2 nein 7 verweigert 8 weiß nicht 9 keine Angabe ----- 103 ^a Person 8 in PAPI nicht erhoben 208 ^a Person 8 im HH nicht vorhanden		Nominal	F3	101	103
38	hp_bkat1	Kategorie der Berufstätigkeit Person 1 (Pers-/HH-Interview)	1 Vollzeit 2 Teilzeit 3 Auszubildende(r) 4 nicht berufstätig 5 berufstätig ohne Angabe zu Arbeitsumfang 7 verweigert 8 weiß nicht 9 keine Angabe		Nominal	F3	104	106

Position	Variable	Variablenlabel	Wert	Wertelabel	Mess-niveau	Format	Anf.-spalte	End-spalte
39	hp_bkat2	Kategorie der Berufstätigkeit Person 2 (Pers-/HH-Interview)	1 Vollzeit 2 Teilzeit 3 Auszubildende(r) 4 nicht berufstätig 5 berufstätig ohne Angabe zu Arbeitsumfang 7 verweigert 8 weiß nicht 9 keine Angabe ----- 202 ^a Person 2 im HH nicht vorhanden		Nominal	F3	107	109
40	hp_bkat3	Kategorie der Berufstätigkeit Person 3 (Pers-/HH-Interview)	1 Vollzeit 2 Teilzeit 3 Auszubildende(r) 4 nicht berufstätig 5 berufstätig ohne Angabe zu Arbeitsumfang 7 verweigert 8 weiß nicht 9 keine Angabe ----- 203 ^a Person 3 im HH nicht vorhanden		Nominal	F3	110	112
41	hp_bkat4	Kategorie der Berufstätigkeit Person 4 (Pers-/HH-Interview)	1 Vollzeit 2 Teilzeit 3 Auszubildende(r) 4 nicht berufstätig 5 berufstätig ohne Angabe zu Arbeitsumfang 7 verweigert 8 weiß nicht 9 keine Angabe ----- 204 ^a Person 4 im HH nicht vorhanden		Nominal	F3	113	115
42	hp_bkat5	Kategorie der Berufstätigkeit Person 5 (Pers-/HH-Interview)	1 Vollzeit 2 Teilzeit 3 Auszubildende(r) 4 nicht berufstätig 5 berufstätig ohne Angabe zu Arbeitsumfang 7 verweigert 8 weiß nicht 9 keine Angabe ----- 205 ^a Person 5 im HH nicht vorhanden		Nominal	F3	116	118

Position	Variable	Variablenlabel	Wert	Wertelabel	Mess-niveau	Format	Anf.-spalte	End-spalte
43	hp_bkat6	Kategorie der Berufstätigkeit Person 6 (Pers-/HH-Interview)	1 Vollzeit 2 Teilzeit 3 Auszubildende(r) 4 nicht berufstätig 5 berufstätig ohne Angabe zu Arbeitsumfang 7 verweigert 8 weiß nicht 9 keine Angabe ----- 206 ^a Person 6 im HH nicht vorhanden		Nominal	F3	119	121
44	hp_bkat7	Kategorie der Berufstätigkeit Person 7 (Pers-/HH-Interview)	1 Vollzeit 2 Teilzeit 3 Auszubildende(r) 4 nicht berufstätig 5 berufstätig ohne Angabe zu Arbeitsumfang 7 verweigert 8 weiß nicht 9 keine Angabe ----- 102 ^a Person 7 in PAPI nicht erhoben 207 ^a Person 7 im HH nicht vorhanden		Nominal	F3	122	124
45	hp_bkat8	Kategorie der Berufstätigkeit Person 8 (Pers-/HH-Interview)	1 Vollzeit 2 Teilzeit 3 Auszubildende(r) 4 nicht berufstätig 5 berufstätig ohne Angabe zu Arbeitsumfang 7 verweigert 8 weiß nicht 9 keine Angabe ----- 103 ^a Person 8 in PAPI nicht erhoben 208 ^a Person 8 im HH nicht vorhanden		Nominal	F3	125	127
46	hp_tact1	Art der Tätigkeit Person 1 (Angabe Pers-/HH-Interview)	1 Kind zu Hause betreut 2 Kind betreut im Kindergarten, Krippe, Tagesmutter etc. 3 Schüler(in) (einschließlich Vorschule) 4 Auszubildende(r) 5 Student(in) 6 zurzeit arbeitslos 7 vorübergeh. freigest. (z.B. Mutterschaftsurl., Elternzeit) 8 Hausfrau Hausmann 9 Rentner(in) Pensionär(in)		Nominal	F3	128	130

Position	Variable	Variablenlabel	Wert	Wertelabel	Mess-niveau	Format	Anf.-spalte	End-spalte
			10 11 12 96 97 98 99	Wehr- oder Zivildienstleistende(r), Freiwilligendienst anderes bin noch berufstätig unzulässige Mehrfachnennung (PAPI) verweigert weiß nicht keine Angabe				
			401 ^a 402 ^a 403 ^a	Person berufstätig mit Info zu Umfang Person berufstätig ohne Info zu Umfang Person ohne Info zur Berufstätigkeit				
47	hp_taet2	Art der Tätigkeit Person 2 (Angabe Pers-/HH-Interview)	1 2 3 4 5 6 7 8 9 10 11 12 96 97 98 99	Kind zu Hause betreut Kind betreut im Kindergarten, Krippe, Tagesmutter etc. Schüler(in) (einschließlich Vorschule) Auszubildende(r) Student(in) zurzeit arbeitslos vorübergeh. freigest. (z.B. Mutterschaftsurl., Elternzeit) Hausfrau Hausmann Rentner(in) Pensionär(in) Wehr- oder Zivildienstleistende(r), Freiwilligendienst anderes bin noch berufstätig unzulässige Mehrfachnennung (PAPI) verweigert weiß nicht keine Angabe	Nominal	F3	131	133
			202 ^a 401 ^a 402 ^a 403 ^a	Person 2 im HH nicht vorhanden Person berufstätig mit Info zu Umfang Person berufstätig ohne Info zu Umfang Person ohne Info zur Berufstätigkeit				
48	hp_taet3	Art der Tätigkeit Person 3 (Angabe Pers-/HH-Interview)	1 2 3 4 5 6 7 8	Kind zu Hause betreut Kind betreut im Kindergarten, Krippe, Tagesmutter etc. Schüler(in) (einschließlich Vorschule) Auszubildende(r) Student(in) zurzeit arbeitslos vorübergeh. freigest. (z.B. Mutterschaftsurl., Elternzeit) Hausfrau Hausmann	Nominal	F3	134	136

Position	Variable	Variablenlabel	Wert	Wertelabel	Mess-niveau	Format	Anf.-spalte	End-spalte
			9 10 11 12 96 97 98 99	Rentner(in) Pensionär(in) Wehr- oder Zivildienstleistende(r), Freiwilligendienst anderes bin noch berufstätig unzulässige Mehrfachnennung (PAPI) verweigert weiß nicht keine Angabe				
			203 ^a 401 ^a 402 ^a 403 ^a	Person 3 im HH nicht vorhanden Person berufstätig mit Info zu Umfang Person berufstätig ohne Info zu Umfang Person ohne Info zur Berufstätigkeit				
49	hp_taet4	Art der Tätigkeit Person 4 (Angabe Pers-/HH-Interview)	1 2 3 4 5 6 7 8 9 10 11 12 96 97 98 99	Kind zu Hause betreut Kind betreut im Kindergarten, Krippe, Tagesmutter etc. Schüler(in) (einschließlich Vorschule) Auszubildende(r) Student(in) zurzeit arbeitslos vorübergeh. freigest. (z.B. Mutterschaftsurl., Elternzeit) Hausfrau Hausmann Rentner(in) Pensionär(in) Wehr- oder Zivildienstleistende(r), Freiwilligendienst anderes bin noch berufstätig unzulässige Mehrfachnennung (PAPI) verweigert weiß nicht keine Angabe	Nominal	F3	137	139
			204 ^a 401 ^a 402 ^a 403 ^a	Person 4 im HH nicht vorhanden Person berufstätig mit Info zu Umfang Person berufstätig ohne Info zu Umfang Person ohne Info zur Berufstätigkeit				
50	hp_taet5	Art der Tätigkeit Person 5 (Angabe Pers-/HH-Interview)	1 2 3 4 5 6	Kind zu Hause betreut Kind betreut im Kindergarten, Krippe, Tagesmutter etc. Schüler(in) (einschließlich Vorschule) Auszubildende(r) Student(in) zurzeit arbeitslos	Nominal	F3	140	142

Position	Variable	Variablenlabel	Wert	Wertelabel	Mess-niveau	Format	Anf.-spalte	End-spalte
			7 8 9 10 11 12 96 97 98 99	vorübergeh. freigest. (z.B. Mutterschaftsurl., Elternzeit) Hausfrau Hausmann Rentner(in) Pensionär(in) Wehr- oder Zivildienstleistende(r), Freiwilligendienst anderes bin noch berufstätig unzulässige Mehrfachnennung (PAPI) verweigert weiß nicht keine Angabe				
			205 ^a 401 ^a 402 ^a 403 ^a	Person 5 im HH nicht vorhanden Person berufstätig mit Info zu Umfang Person berufstätig ohne Info zu Umfang Person ohne Info zur Berufstätigkeit				
51	hp_taet6	Art der Tätigkeit Person 6 (Angabe Pers-/HH-Interview)	1 2 3 4 5 6 7 8 9 10 11 12 96 97 98 99	Kind zu Hause betreut Kind betreut im Kindergarten, Krippe, Tagesmutter etc. Schüler(in) (einschließlich Vorschule) Auszubildende(r) Student(in) zurzeit arbeitslos vorübergeh. freigest. (z.B. Mutterschaftsurl., Elternzeit) Hausfrau Hausmann Rentner(in) Pensionär(in) Wehr- oder Zivildienstleistende(r), Freiwilligendienst anderes bin noch berufstätig unzulässige Mehrfachnennung (PAPI) verweigert weiß nicht keine Angabe	Nominal	F3	143	145
			206 ^a 401 ^a 402 ^a 403 ^a	Person 6 im HH nicht vorhanden Person berufstätig mit Info zu Umfang Person berufstätig ohne Info zu Umfang Person ohne Info zur Berufstätigkeit				

Position	Variable	Variablenlabel	Wert	Wertelabel	Mess-niveau	Format	Anf.-spalte	End-spalte
52	hp_tae7	Art der Tätigkeit Person 7 (Angabe Pers-/HH-Interview)	1 Kind zu Hause betreut 2 Kind betreut im Kindergarten, Krippe, Tagesmutter etc. 3 Schüler(in) (einschließlich Vorschule) 4 Auszubildende(r) 5 Student(in) 6 zurzeit arbeitslos 7 vorübergeh. freigest. (z.B. Mutterschaftsurl., Elternzeit) 8 Hausfrau Hausmann 9 Rentner(in) Pensionär(in) 10 Wehr- oder Zivildienstleistende(r), Freiwilligendienst 11 anderes 12 bin noch berufstätig 96 unzulässige Mehrfachnennung (PAPI) 97 verweigert 98 weiß nicht 99 keine Angabe		Nominal	F3	146	148
			102 ^a Person 7 in PAPI nicht erhoben 207 ^a Person 7 im HH nicht vorhanden 401 ^a Person berufstätig mit Info zu Umfang 402 ^a Person berufstätig ohne Info zu Umfang 403 ^a Person ohne Info zur Berufstätigkeit					
53	hp_tae8	Art der Tätigkeit Person 8 (Angabe Pers-/HH-Interview)	1 Kind zu Hause betreut 2 Kind betreut im Kindergarten, Krippe, Tagesmutter etc. 3 Schüler(in) (einschließlich Vorschule) 4 Auszubildende(r) 5 Student(in) 6 zurzeit arbeitslos 7 vorübergeh. freigest. (z.B. Mutterschaftsurl., Elternzeit) 8 Hausfrau Hausmann 9 Rentner(in) Pensionär(in) 10 Wehr- oder Zivildienstleistende(r), Freiwilligendienst 11 anderes 12 bin noch berufstätig 96 unzulässige Mehrfachnennung (PAPI) 97 verweigert 98 weiß nicht		Nominal	F3	149	151

Position	Variable	Variablenlabel	Wert	Wertelabel	Mess-niveau	Format	Anf.-spalte	End-spalte
			99	keine Angabe				
			103 ^a	Person 8 in PAPI nicht erhoben				
			208 ^a	Person 8 im HH nicht vorhanden				
			401 ^a	Person berufstätig mit Info zu Umfang				
			402 ^a	Person berufstätig ohne Info zu Umfang				
			403 ^a	Person ohne Info zur Berufstätigkeit				
54	hpbesch1	Tätigkeit Person 1 (Angabe Pers-/HH-Interview)	1	Berufstätige(r) - Vollzeit	Nominal	F3	152	154
			2	Berufstätige(r) - Teilzeit (11 bis unter 35 Stunden/ Woche)				
			3	Berufstätige(r) ohne Angabe zum Umfang				
			4	Auszubildende(r)				
			5	Schüler(in) (einschließlich Vorschule)				
			6	Student(in)				
			7	Kind zu Hause betreut				
			8	Kind betreut im Kindergarten, Krippe, Tagesmutter etc.				
			9	zurzeit arbeitslos				
			10	vorübergeh. freigest. (z.B. Mutterschaftsurl., Elternzeit)				
			11	Hausfrau Hausmann				
			12	Rentner(in) Pensionär(in)				
			13	Wehr- oder Zivildienstleistende(r), Freiwilligendienst				
			14	andere Tätigkeit				
			99	keine Angabe				
55	hpbesch2	Tätigkeit Person 2 (Angabe Pers-/HH-Interview)	1	Berufstätige(r) - Vollzeit	Nominal	F3	155	157
			2	Berufstätige(r) - Teilzeit (11 bis unter 35 Stunden/ Woche)				
			3	Berufstätige(r) ohne Angabe zum Umfang				
			4	Auszubildende(r)				
			5	Schüler(in) (einschließlich Vorschule)				
			6	Student(in)				
			7	Kind zu Hause betreut				
			8	Kind betreut im Kindergarten, Krippe, Tagesmutter etc.				
			9	zurzeit arbeitslos				
			10	vorübergeh. freigest. (z.B. Mutterschaftsurl., Elternzeit)				
			11	Hausfrau Hausmann				
			12	Rentner(in) Pensionär(in)				

Position	Variable	Variablenlabel	Wert	Wertelabel	Mess-niveau	Format	Anf.-spalte	End-spalte
			13	Wehr- oder Zivildienstleistende(r), Freiwilligendienst				
			14	andere Tätigkeit				
			99	keine Angabe				
			202 ^a	Person 2 im HH nicht vorhanden				
56	hpbesch3	Tätigkeit Person 3 (Angabe Pers-/HH-Interview)	1	Berufstätige(r) - Vollzeit	Nominal	F3	158	160
			2	Berufstätige(r) - Teilzeit (11 bis unter 35 Stunden/ Woche)				
			3	Berufstätige(r) ohne Angabe zum Umfang				
			4	Auszubildende(r)				
			5	Schüler(in) (einschließlich Vorschule)				
			6	Student(in)				
			7	Kind zu Hause betreut				
			8	Kind betreut im Kindergarten, Krippe, Tagesmutter etc.				
			9	zurzeit arbeitslos				
			10	vorübergeh. freigest. (z.B. Mutterschaftsurl., Elternzeit)				
			11	Hausfrau Hausmann				
			12	Rentner(in) Pensionär(in)				
			13	Wehr- oder Zivildienstleistende(r), Freiwilligendienst				
			14	andere Tätigkeit				
			99	keine Angabe				
			203 ^a	Person 3 im HH nicht vorhanden				
57	hpbesch4	Tätigkeit Person 4 (Angabe Pers-/HH-Interview)	1	Berufstätige(r) - Vollzeit	Nominal	F3	161	163
			2	Berufstätige(r) - Teilzeit (11 bis unter 35 Stunden/ Woche)				
			3	Berufstätige(r) ohne Angabe zum Umfang				
			4	Auszubildende(r)				
			5	Schüler(in) (einschließlich Vorschule)				
			6	Student(in)				
			7	Kind zu Hause betreut				
			8	Kind betreut im Kindergarten, Krippe, Tagesmutter etc.				
			9	zurzeit arbeitslos				
			10	vorübergeh. freigest. (z.B. Mutterschaftsurl., Elternzeit)				
			11	Hausfrau Hausmann				
			12	Rentner(in) Pensionär(in)				
			13	Wehr- oder Zivildienstleistende(r), Freiwilligendienst				
			14	andere Tätigkeit				
			99	keine Angabe				
			204 ^a	Person 4 im HH nicht vorhanden				

Position	Variable	Variablenlabel	Wert	Wertelabel	Mess-niveau	Format	Anf.-spalte	End-spalte
58	hpbesch5	Tätigkeit Person 5 (Angabe Pers-/HH-Interview)	1 Berufstätige(r) - Vollzeit 2 Berufstätige(r) - Teilzeit (11 bis unter 35 Stunden/ Woche) 3 Berufstätige(r) ohne Angabe zum Umfang 4 Auszubildende(r) 5 Schüler(in) (einschließlich Vorschule) 6 Student(in) 7 Kind zu Hause betreut 8 Kind betreut im Kindergarten, Krippe, Tagesmutter etc. 9 zurzeit arbeitslos 10 vorübergeh. freigest. (z.B. Mutterschaftsurl., Elternzeit) 11 Hausfrau Hausmann 12 Rentner(in) Pensionär(in) 13 Wehr- oder Zivildienstleistende(r), Freiwilligendienst 14 andere Tätigkeit 99 keine Angabe ----- 205 ^a Person 5 im HH nicht vorhanden		Nominal	F3	164	166
59	hpbesch6	Tätigkeit Person 6 (Angabe Pers-/HH-Interview)	1 Berufstätige(r) - Vollzeit 2 Berufstätige(r) - Teilzeit (11 bis unter 35 Stunden/ Woche) 3 Berufstätige(r) ohne Angabe zum Umfang 4 Auszubildende(r) 5 Schüler(in) (einschließlich Vorschule) 6 Student(in) 7 Kind zu Hause betreut 8 Kind betreut im Kindergarten, Krippe, Tagesmutter etc. 9 zurzeit arbeitslos 10 vorübergeh. freigest. (z.B. Mutterschaftsurl., Elternzeit) 11 Hausfrau Hausmann 12 Rentner(in) Pensionär(in) 13 Wehr- oder Zivildienstleistende(r), Freiwilligendienst 14 andere Tätigkeit 99 keine Angabe ----- 206 ^a Person 6 im HH nicht vorhanden		Nominal	F3	167	169
60	hpbesch7	Tätigkeit Person 7 (Angabe Pers-/HH-Interview)	1 Berufstätige(r) - Vollzeit 2 Berufstätige(r) - Teilzeit (11 bis unter 35 Stunden/ Woche) 3 Berufstätige(r) ohne Angabe zum Umfang 4 Auszubildende(r) 5 Schüler(in) (einschließlich Vorschule) 6 Student(in)		Nominal	F3	170	172

Posi- tion	Variable	Variablenlabel	Wert	Wertelabel	Mess- niveau	Format	Anf.- spalte	End- spalte
			7 8 9 10 11 12 13 14 99	Kind zu Hause betreut Kind betreut im Kindergarten, Krippe, Tagesmutter etc. zurzeit arbeitslos vorübergeh. freigest. (z.B. Mutterschaftsurl., Elternzeit) Hausfrau Hausmann Rentner(in) Pensionär(in) Wehr- oder Zivildienstleistende(r), Freiwilligendienst andere Tätigkeit keine Angabe				
			102 ^a 207 ^a	Person 7 in PAPI nicht erhoben Person 7 im HH nicht vorhanden				
61	hpbesch8	Tätigkeit Person 8 (Angabe Pers-/HH-Interview)	1 2 3 4 5 6 7 8 9 10 11 12 13 14 99	Berufstätige(r) - Vollzeit Berufstätige(r) - Teilzeit (11 bis unter 35 Stunden/ Woche) Berufstätige(r) ohne Angabe zum Umfang Auszubildende(r) Schüler(in) (einschließlich Vorschule) Student(in) Kind zu Hause betreut Kind betreut im Kindergarten, Krippe, Tagesmutter etc. zurzeit arbeitslos vorübergeh. freigest. (z.B. Mutterschaftsurl., Elternzeit) Hausfrau Hausmann Rentner(in) Pensionär(in) Wehr- oder Zivildienstleistende(r), Freiwilligendienst andere Tätigkeit keine Angabe	Nominal	F3	173	175
			103 ^a 208 ^a	Person 8 in PAPI nicht erhoben Person 8 im HH nicht vorhanden				
62	hppkwfs1	Pkw-FS Person 1 (Angabe Pers-/HH-Interview)	1 2 7 8 9	ja nein verweigert weiß nicht keine Angabe	Nominal	F3	176	178

Position	Variable	Variablenlabel	Wert	Wertelabel	Mess-niveau	Format	Anf.-spalte	End-spalte
63	hppkwfs2	Pkw-FS Person 2 (Angabe Pers-/HH-Interview)	1 ja 2 nein 7 verweigert 8 weiß nicht 9 keine Angabe ----- 202 ^a Person 2 im HH nicht vorhanden		Nominal	F3	179	181
64	hppkwfs3	Pkw-FS Person 3 (Angabe Pers-/HH-Interview)	1 ja 2 nein 7 verweigert 8 weiß nicht 9 keine Angabe ----- 203 ^a Person 3 im HH nicht vorhanden		Nominal	F3	182	184
65	hppkwfs4	Pkw-FS Person 4 (Angabe Pers-/HH-Interview)	1 ja 2 nein 7 verweigert 8 weiß nicht 9 keine Angabe ----- 204 ^a Person 4 im HH nicht vorhanden		Nominal	F3	185	187
66	hppkwfs5	Pkw-FS Person 5 (Angabe Pers-/HH-Interview)	1 ja 2 nein 7 verweigert 8 weiß nicht 9 keine Angabe ----- 205 ^a Person 5 im HH nicht vorhanden		Nominal	F3	188	190
67	hppkwfs6	Pkw-FS Person 6 (Angabe Pers-/HH-Interview)	1 ja 2 nein 7 verweigert 8 weiß nicht 9 keine Angabe ----- 206 ^a Person 6 im HH nicht vorhanden		Nominal	F3	191	193
68	hppkwfs7	Pkw-FS Person 7 (Angabe Pers-/HH-Interview)	1 ja 2 nein 7 verweigert 8 weiß nicht		Nominal	F3	194	196

Position	Variable	Variablenlabel	Wert	Wertelabel	Mess-niveau	Format	Anf.-spalte	End-spalte
			9	keine Angabe				
			102 ^a	Person 7 in PAPI nicht erhoben				
			207 ^a	Person 7 im HH nicht vorhanden				
69	hpkwfs8	Pkw-FS Person 8 (Angabe Pers-/HH-Interview)	1	ja	Nominal	F3	197	199
			2	nein				
			7	verweigert				
			8	weiß nicht				
			9	keine Angabe				
			103 ^a	Person 8 in PAPI nicht erhoben				
			208 ^a	Person 8 im HH nicht vorhanden				
70	h04_1	Anzahl funktionstüchtiger Fahrräder		Wertebereich: 0 bis 20	Metrisch	F2	200	201
			97 ^a	verweigert				
			98 ^a	weiß nicht				
			99 ^a	keine Angabe				
71	h04_2	Anzahl Motorräder, Mopeds, Mofas		Wertebereich: 0 bis 19	Metrisch	F2	202	203
			97 ^a	verweigert				
			98 ^a	weiß nicht				
			99 ^a	keine Angabe				
72	h04_3	Anzahl Autos		Wertebereich: 0 bis 8	Metrisch	F2	204	205
			97 ^a	verweigert				
			98 ^a	weiß nicht				
			99 ^a	keine Angabe				
73	h040_1	Grund für Fehlen eines Autos: kein Auto nötig	0	nicht genannt	Nominal	F3	206	208
			1	genannt				
			9	keine Angabe				
			504 ^a	HH mit mindestens einem Auto				
			506 ^a	HH ohne Info zu Anzahl der Autos im HH				
74	h040_2	Grund für Fehlen eines Autos: bewusster Verzicht	0	nicht genannt	Nominal	F3	209	211
			1	genannt				
			9	keine Angabe				
			504 ^a	HH mit mindestens einem Auto				
			506 ^a	HH ohne Info zu Anzahl der Autos im HH				

Position	Variable	Variablenlabel	Wert	Wertelabel	Mess-niveau	Format	Anf.-spalte	End-spalte
75	h040_3	Grund für Fehlen eines Autos: zu teuer	0 1 9 504 ^a 506 ^a	nicht genannt genannt keine Angabe HH mit mindestens einem Auto HH ohne Info zu Anzahl der Autos im HH	Nominal	F3	212	214
76	h040_4	Grund für Fehlen eines Autos: gesundheitliche Gründe	0 1 9 504 ^a 506 ^a	nicht genannt genannt keine Angabe HH mit mindestens einem Auto HH ohne Info zu Anzahl der Autos im HH	Nominal	F3	215	217
77	h040_5	Grund für Fehlen eines Autos: Altersgründe	0 1 9 504 ^a 506 ^a	nicht genannt genannt keine Angabe HH mit mindestens einem Auto HH ohne Info zu Anzahl der Autos im HH	Nominal	F3	218	220
78	h040_6	Grund für Fehlen eines Autos: andere Gründe	0 1 9 504 ^a 506 ^a	nicht genannt genannt keine Angabe HH mit mindestens einem Auto HH ohne Info zu Anzahl der Autos im HH	Nominal	F3	221	223
79	h040_7	Grund für Fehlen eines Autos: verweigert	0 1 9 504 ^a 506 ^a	nicht genannt genannt keine Angabe HH mit mindestens einem Auto HH ohne Info zu Anzahl der Autos im HH	Nominal	F3	224	226
80	h040_8	Grund für Fehlen eines Autos: weiß nicht	0 1 9 504 ^a 506 ^a	nicht genannt genannt keine Angabe HH mit mindestens einem Auto HH ohne Info zu Anzahl der Autos im HH	Nominal	F3	227	229
81	grkpkw	Gründe für Nicht-Pkw-Besitz: Prioritäten	1 2 3 4 5 504 ^a	zu teuer Gesundheits- oder Altersgründe kein Auto nötig bewusster Verzicht sonstige Gründe HH mit mindestens einem Auto	Nominal	F3	230	232

Position	Variable	Variablenlabel	Wert	Wertelabel	Mess-niveau	Format	Anf.-spalte	End-spalte
			506 ^a	HH ohne Info zu Anzahl der Autos im HH				
			507 ^a	HH ohne Auto und keine Angabe zum Grund				
82	hheink	ungefähres monatliches HH-Nettoeinkommen	1 2 3 4 5 6 7 8 9 10 11 12 13 14 15 97 98 99	bis unter 500 Euro 500 Euro bis unter 900 Euro 900 Euro bis unter 1.500 Euro 1.500 Euro bis unter 2.000 Euro 2.000 Euro bis unter 2.600 Euro 2.600 Euro bis unter 3.000 Euro 3.000 Euro bis unter 3.600 Euro 3.600 Euro bis unter 4.000 Euro 4.000 Euro bis unter 4.600 Euro 4.600 Euro bis unter 5.000 Euro 5.000 Euro bis unter 5.600 Euro 5.600 Euro bis unter 6.000 Euro 6.000 Euro bis unter 6.600 Euro 6.600 Euro bis 7.000 Euro mehr als 7.000 Euro verweigert weiß nicht keine Angabe	Ordinal	F2	233	234
83	oek_stat	ökonomischer Status des Haushalts	1 2 3 4 5 95	sehr niedrig niedrig mittel hoch sehr hoch nicht zuzuordnen	Ordinal	F2	235	236
84	hhgr06	Anzahl der Personen im Haushalt unter 6		Wertebereich: 0 bis 3	Metrisch	F1	237	237
85	hhgr14	Anzahl der Personen im Haushalt unter 14		Wertebereich: 0 bis 6	Metrisch	F1	238	238
86	hhgr18	Anzahl der Personen im Haushalt unter 18		Wertebereich: 0 bis 6	Metrisch	F1	239	239
87	anzerw	Anzahl der Personen im Haushalt ab 18 Jahren		Wertebereich: 0 bis 8	Metrisch	F1	240	240
88	hhtyp	Haushaltstyp: differenziert nach Haushaltsgröße und Alter	1 2 3 4 5	Einpersonenhh_Person 18 bis < 30 Jahre Einpersonenhh_Person 30 bis < 60 Jahre Einpersonenhh_Person 60 Jahre und älter HH mit zwei Erwachsenen_jüngste Person 18 bis < 30 Jahre HH mit zwei Erwachsenen_jüngste Person 30 bis < 60 Jahre	Nominal	F2	241	242

Position	Variable	Variablenlabel	Wert	Wertelabel	Mess-niveau	Format	Anf.-spalte	End-spalte
			6	HH mit zwei Erwachsenen_jüngste Person 60 Jahre und älter				
			7	HH mit drei und mehr erwachsenen Personen				
			8	HH mit mindestens einem Kind unter 6 Jahre				
			9	HH mit mindestens einem Kind unter 14 Jahre				
			10	HH mit mindestens einem Kind unter 18 Jahre				
			11	Alleinerziehende				
			90 ^a	Alter von mind. 1 HH-Mitglied nicht bekannt				
			91 ^a	kein Privathaushalt				
			95 ^a	nicht zuzuordnen				
89	klasse_h	höchste Typklasse der Autos im Haushalt	1	Kleinwagen	Ordinal	F3	243	245
			2	Mittelklasse				
			3	Oberklasse				
			501 ^a	HH ohne Auto				
			505 ^a	HH mit Auto, aber ohne Info hierzu				
			506 ^a	HH ohne Info zu Anzahl der Autos im HH				
90	status_h	höchster Status der Autos im Haushalt	1	einfach	Ordinal	F3	246	248
			2	mittel				
			3	hoch				
			501 ^a	HH ohne Auto				
			505 ^a	HH mit Auto, aber ohne Info hierzu				
			506 ^a	HH ohne Info zu Anzahl der Autos im HH				
91	fahrlj_h	Fahrleistung des Haushalts [km/Jahr]		Wertebereich: 9,00 bis 640.000,00	Metrisch	F10.2	249	258
			999995,00 ^a	Wert nicht zu berechnen				
			5000501,00 ^a	HH ohne Auto				
			5000505,00 ^a	HH mit Auto, aber ohne Info hierzu				
			5000506,00 ^a	HH ohne Info zu Anzahl der Autos im HH				
92	co2tag_h	CO2-Emission des Haushalts am Stichtag [kg]		Wertebereich: 0,00 bis 505,00	Metrisch	F6.2	259	264
			995,00 ^a	Wert nicht zu berechnen				
93	bland	Bundesland	1	Schleswig-Holstein	Nominal	F2	265	266
			2	Hamburg				
			3	Niedersachsen				
			4	Bremen				
			5	Nordrhein-Westfalen				
			6	Hessen				
			7	Rheinland-Pfalz				
			8	Baden-Württemberg				
			9	Bayern				
			10	Saarland				

Position	Variable	Variablenlabel	Wert	Wertelabel	Mess-niveau	Format	Anf.-spalte	End-spalte
			11	Berlin				
			12	Brandenburg				
			13	Mecklenburg-Vorpommern				
			14	Sachsen				
			15	Sachsen-Anhalt				
			16	Thüringen				
94	westost	West-Ost-Kennung	1	West	Nominal	F1	267	267
			2	Ost				
95	polgk	politische Gemeindegrößenklasse	1	unter 5.000 Einw.	Ordinal	F1	268	268
			2	5.000 bis unter 20.000 Einw.				
			3	20.000 bis unter 50.000 Einw.				
			4	50.000 bis unter 100.000 Einw.				
			5	100.000 bis unter 500.000 Einw.				
			6	500.000 und mehr Einw.				
96	rtyp	BBSR Regionsgrundtyp	1	Agglomerationsräume	Nominal	F1	269	269
			2	Verstädterte Räume				
			3	Ländliche Räume				
97	rtpd7	BBSR differenzierter Regionstyp	1	Hochverdichtete Agglomerationsräume	Nominal	F1	270	270
			2	Agglomerationsräume mit herausragenden Zentren				
			3	Verstädterte Räume höherer Dichte				
			4	Verstädterte Räume mittlerer Dichte				
			5	Verstädterte Räume mittlerer Dichte ohne große Oberzentren				
			6	Ländliche Räume höherer Dichte				
			7	Ländliche Räume geringerer Dichte				
98	ktyp	BBSR Kreistyp	1	Agglomerationsräume - Kernstädte	Nominal	F1	271	271
			2	Agglomerationsräume - Hochverdichtete Kreise				
			3	Agglomerationsräume - Verdichtete Kreise				
			4	Agglomerationsräume - Ländliche Kreise				
			5	Verstädterte Räume - Kernstädte				
			6	Verstädterte Räume - Verdichtete Kreise				
			7	Verstädterte Räume - Ländliche Kreise				
			8	Ländliche Räume - Ländliche Kreise höherer Dichte				
			9	Ländliche Räume - Ländliche Kreise geringerer Dichte				

Position	Variable	Variablenlabel	Wert	Wertelabel	Mess-niveau	Format	Anf.-spalte	End-spalte
99	ktyp_zsg	BBSR Zusammengefasster Kreistyp nach ROB2005	1 2 3	Kernstädte Verdichtete Kreise Ländliche Kreise	Nominal	F1	272	272
100	sgtyp	BBSR Stadt- und Gemeindetyp (4er) 2006	10 20 30 40	Kern- u. Großstädte (kreisf. Städte u. Oberz. >=100.000 E.) Mittelstädte (sonstige OZ/MZ (städtisch od. gemischt gepr.)) Kleinstädte (sonstige MZ od. städtisch geprägte Gemeinden) Ländliche Gemeinden (sonstige Gemeinden)	Nominal	F2	273	274
101	sgtypd	BBSR differenzierter Stadt- und Gemeindetyp (7er) 2006	11 12 21 22 30 41 42	große Kern- und Großstädte (>= 500.000 Einw.) kleinere Kern- und Großstädte (< 500.000 Einw.) größere Mittelstädte (>= 50.000 Einw.) kleinere Mittelstädte (< 50.000 Einw.) Kleinstädte große ländliche Gemeinden (>= 7.500 Einw.) kleine ländliche Gemeinden (< 7.500 Einw.)	Nominal	F2	275	276
102	psu_nr	Primary Sampling Unit (laufende Nummer)		Wertebereich: 1 bis 342	Metrisch	F3	277	279

a. Fehlender Wert